

Význam ochrany drobných lokalit v krajině Podhorácka



Ing. Václav Křivan, Centrum ochrany přírody ZO ČSOP Kněžice

Co jsou drobné lokality:

- meze a úvozy, násypy cest, záhumenky, bývalé obecní pastviny, lada, fragmenty luk, drobné mokřady, selské lůmky, ...

Čím jsou významné:

- vytvářejí ráz krajiny, poskytují útočiště řadě druhů kulturní krajiny, vytvářejí jemnou mozaiku biotopů, umožňují migraci a komunikaci dílčích populací, ...

Jaký je jejich stav:

- dlouhodobě podléhají degradaci – stojí mimo zájem hospodářů, šíření expanzivních druhů, zalesňování, eutrofizace, ...

Význam (nejen) pro bezobratlé živočichy:

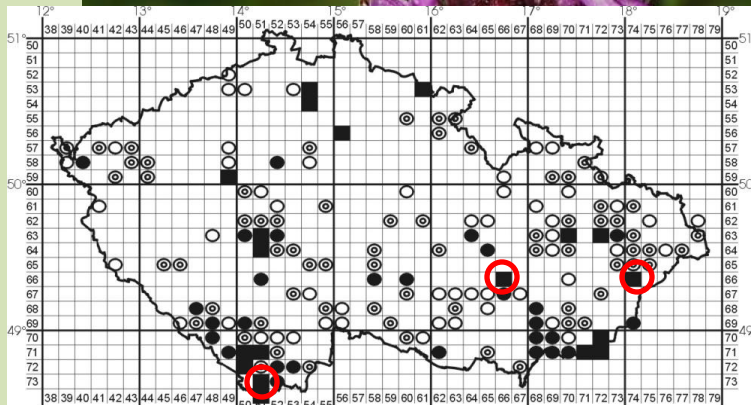
- refugia řady stenotopných druhů s omezenou migrací
- význam pro migraci mobilních druhů
- nezbytná podmínka pro dlouhodobou perspektivu mnoha druhů

„Druh může v krajině vyhynout, i když nezaniknou všechny jeho biotopy. Stačí, že se biotopy ocitnou příliš daleko od sebe nebo se zmenší.“ (Beneš, Konvička 2002)

Několik příkladů vymírání druhů v důsledku zániku většiny vhodných biotopů, jejich fragmentace a „vzdalování“.

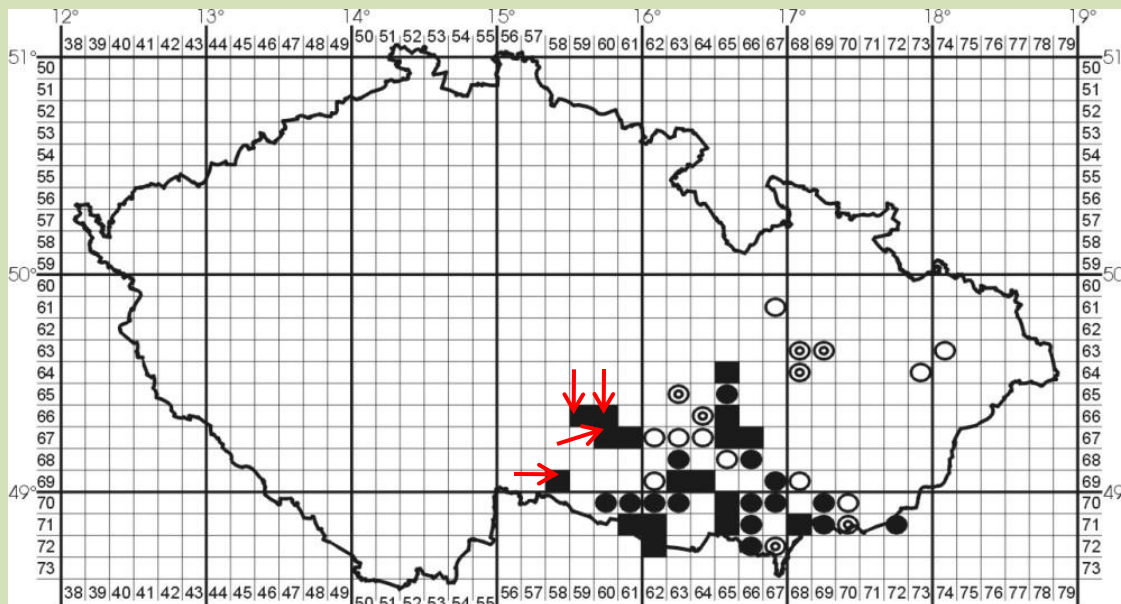
Smutný příběh modráška černoskvrnného a saranče vrzavé

- dříve běžné druhy suchých pastvin v pahorkatinách, dnes kriticky ohrožené

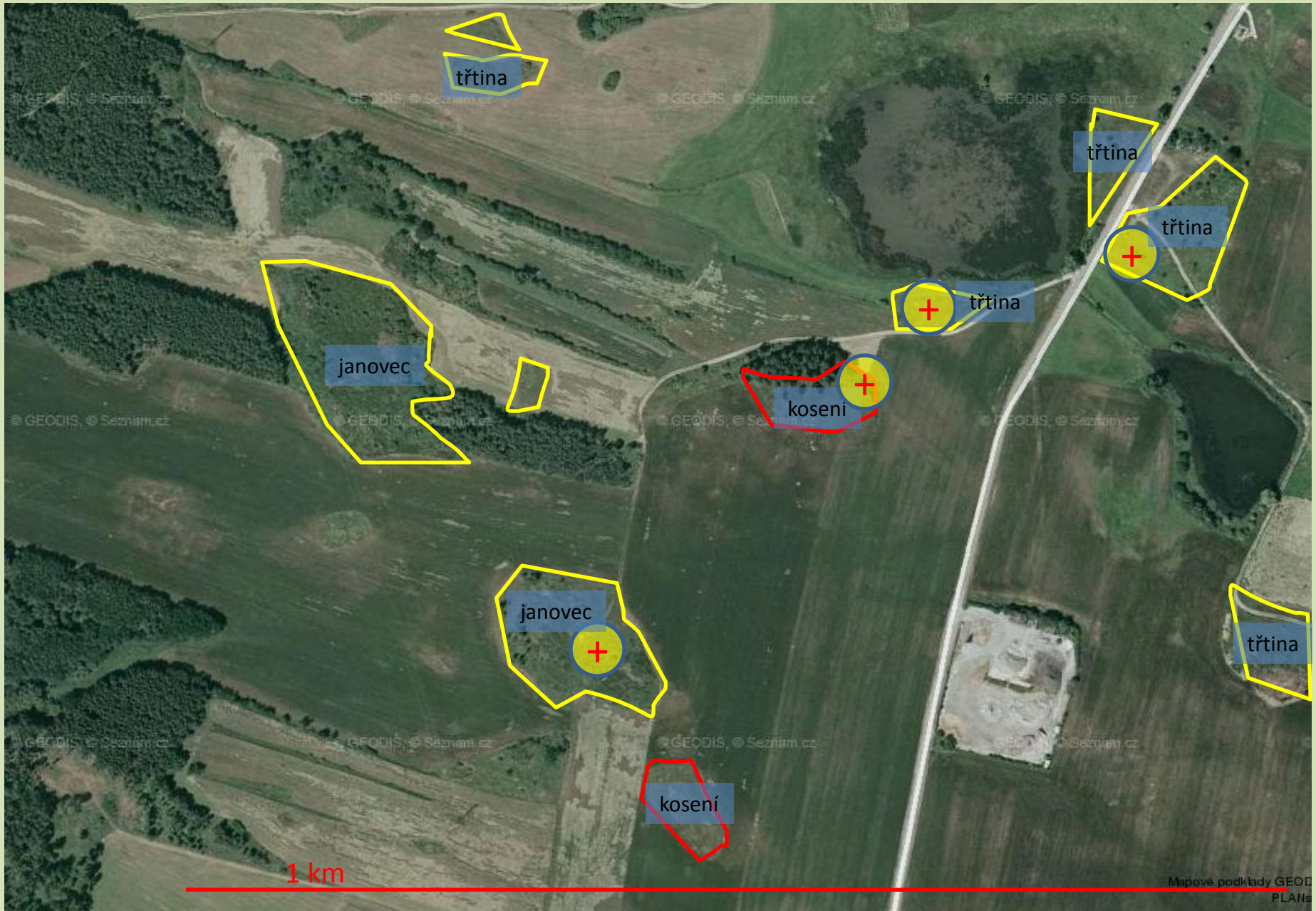


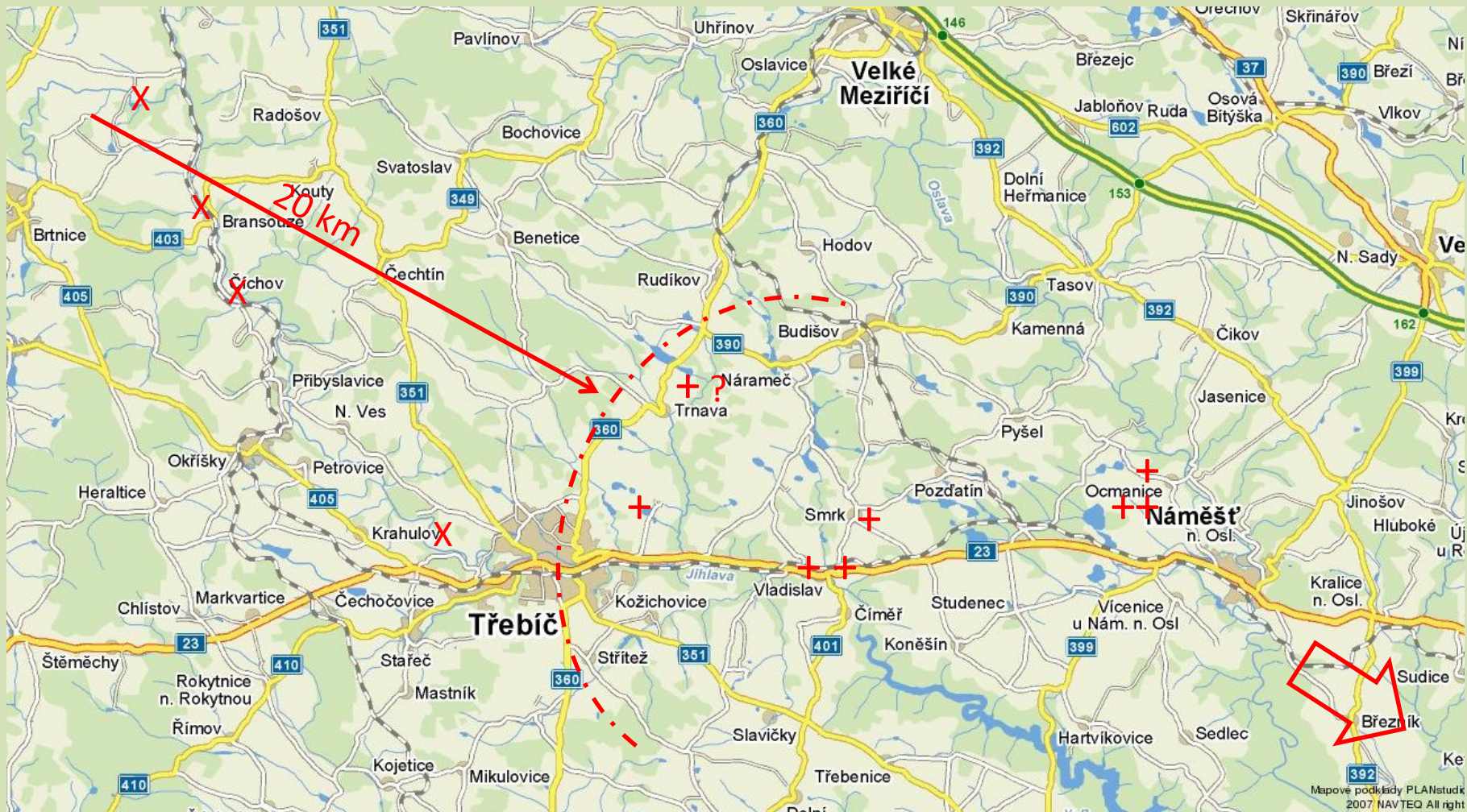
Několik příkladů vymírání druhů v důsledku zániku většiny vhodných biotopů, jejich fragmentace a „vzdalování“.

Odchod okáče kostřavového z Vysočiny?
- obyvatel stepních trávníků na okraji areálu



Ochrana v rezervacích – nefunguje (Ptáčovský kopeček, Kobylínek,....)
– jsou příliš malé, okolní biotopy rychle degradují



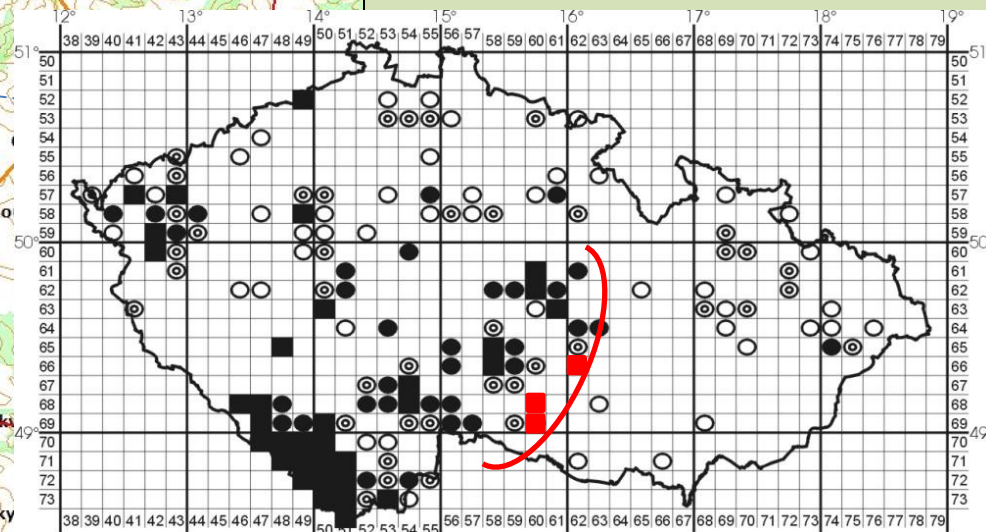
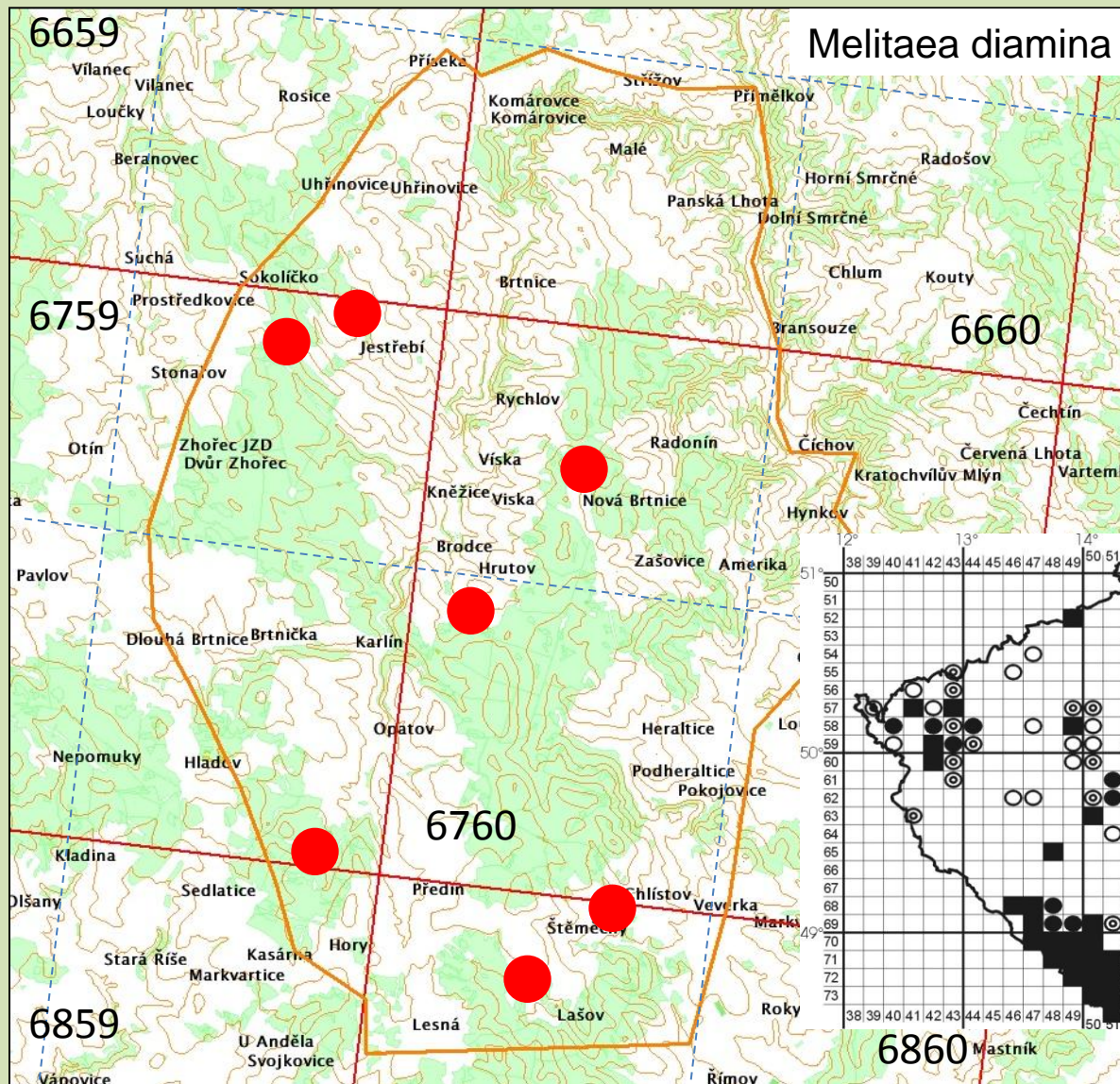


Odchod okáče kostřavového z Vysočiny?

- následuje druhy jako modrásek rozchodníkový, otakárek ovocný, hnědásek květelný, a stovky dalších druhů hmyzu!

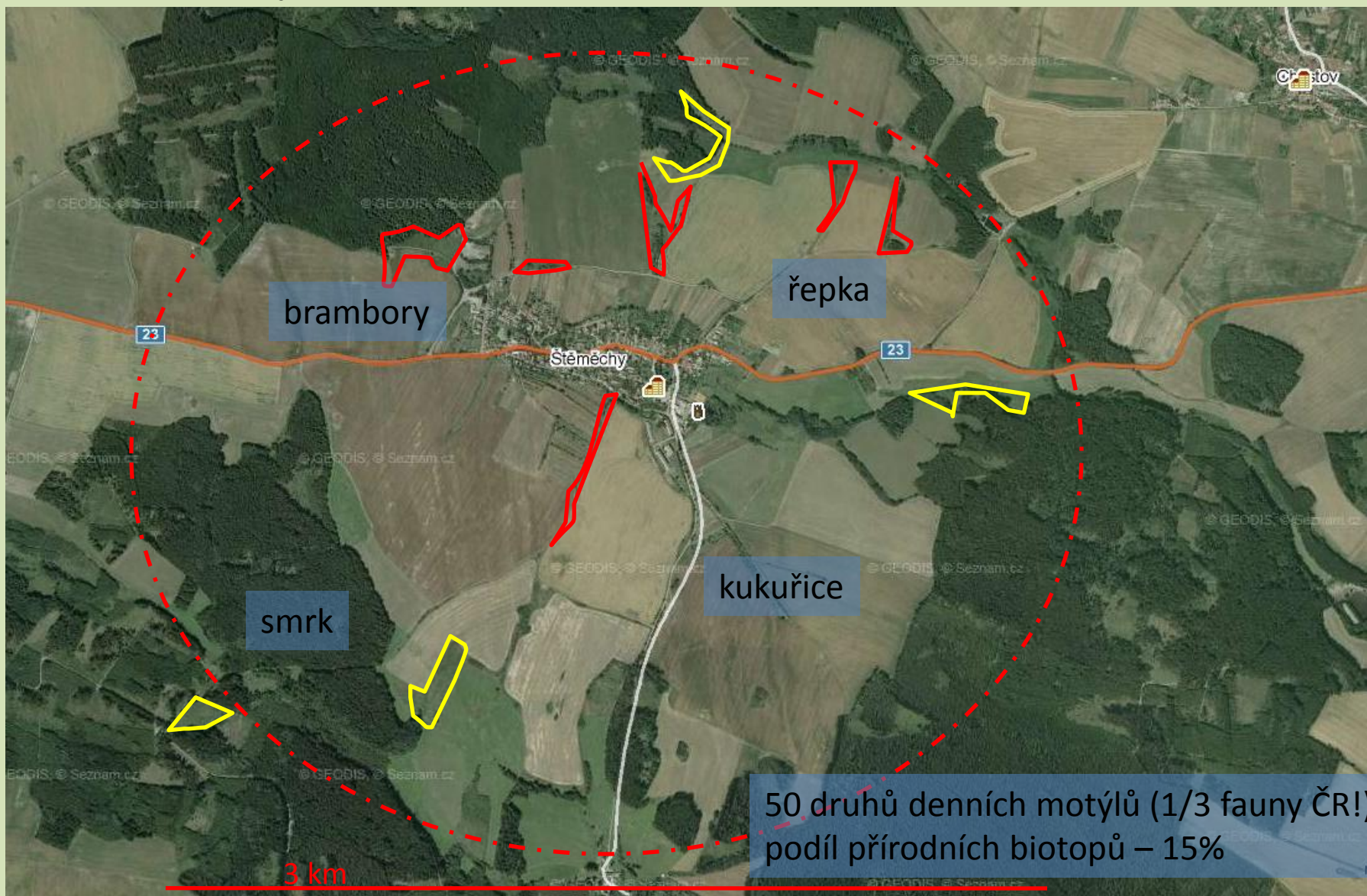
Možné přístupy k ochraně lokalit a populací druhů:

Příklad hnědásek rozrazilový v povodí Brtnice:



Možné přístupy k ochraně lokalit a populací druhů:

Příklad Štěměchy:



Možné přístupy k ochraně lokalit a populací druhů:

Příklad údolí Jihlavy:

